

613R

SENEBOGEN

MATÉGRUES

613E

 15 t

 18,8 m

 22 t

 **MULTICAB**
elevating comfort cab
hochfahrbare Komfortkabine



613E

Grue télescopique sur chenilles

Niveau de gaz
d'échappement IV

613E Technical data, equipment

MACHINE TYPE

Model (Type) **613**

ENGINE

Model	FPT N45, 92 kW / 125 PS bei 2200 min⁻¹ TIER IVf emission standard Direct injection, turbo-charged, charge air cooling, reduced emissions
Cooling	Water-cooled
Diesel filter	With water separator and heating system
Air filter	Dry filter with integrated pre-separator, automatic dust discharge, main element and safety element, contamination indicator
Fuel Tank	200 l
AdBlue Tank	43 l
Electrical system	24 V
Batterien	2 x 155 AH
Optionen	<ul style="list-style-type: none"> ■ Low-temperature package with engine pre-heating and heated diesel filter ■ Electric fuel pump

UPPERCARRIAGE

Design	Torsion-resistant box design, precision crafted, steel bushings for boom bearings. Extremely service-friendly design, longitudinal engine
Electrical system	Central electrical distributor, battery disconnect switch
Cooling system	3-circuit cooling system with high cooling capacity, electronically regulated fan drive for water, charge air and oil cooler
Safety	Rearview and right sideview cameras, LED lighting package
Options	<ul style="list-style-type: none"> ■ Additional LED headlights ■ Up to 2 additional cameras ■ Anti-corrosive maritime climate varnish ■ Low-temperature package ■ Automatic central lubrication for boom pivot point, luffing cylinder, slewing ring track and winch drum bearing ■ Pinion tooth lubrication for slewing ring

HYDRAULIC SYSTEM

Pump aggregate directly mounted on the diesel motor. Load sensing/LUDV hydraulic system, electrohydraulic pilotcontrolled work functions, load limit sensing control	
Pump type	Variable axial piston pump. Through the independent allocation of the amount pumped, multiple working functions can be steered independently and precisely.
Pump control	Zero-stroke control, Speed related regulation of the drive pump and the variable axial piston motor. Secondary functions through gear pump.
Operating pressure	max. 330 bar
Filtration	High-performance filtration with long change interval
Hydraulic tank	180 l
Control system	Very precise, automotive drive motion. Pre-selector of driving direction, Inch-braking pedal Servo-Joystick control for working functions
Safety	Hydraulic circuits secured with safety valves Pipe fracture safety valve for luffing and telescoping cylinders
Optionen	<ul style="list-style-type: none"> ■ Bio-Oil environmentally friendly ■ 3 µm hydraulic microfilter SENNEBOGEN HydroClean ■ Electric heater for hydraulic tank

SLEWING DRIVE

Gearbox	Compact planetary gear with hydraulic rotor, integrated brake valves
Slewing gear brake	Spring-loaded disk brake, pedal for individual braking
Slewing ring	Large dimensioned slewing ring, sealed. Very precise, strong turning function.
Slewing speed	0-2 rpm , stepless

Subject to change. Additional options available upon request.

613E Caractéristiques techniques, équipement

CABINE *MULTICAB*

Type de cabine	Multicab, 1,75 m relevable
Équipement de la cabine	Cabine à relevage hydraulique de série. Cabine conducteur très confortable à suspension élastique avec superinsonorisation. Exécution tout temps, vitre panoramique en verre de sécurité et grande fenêtre de toit, pare-brise réglable. Siège confort à suspension élastique, avec poids réglable et amortissement des vibrations. Tableau de bord clairement disposé avec colonne de direction pivotante. Chauffage de cabine réglable en continu avec air ambiant et filtre à particules, climatisation automatique
Options	<ul style="list-style-type: none"> ■ Chauffage auxiliaire avec minuterie ■ Protection vitre de toit ■ Protection FOPS pour vitre de toit ■ Radio avec port USB et SD, fonctions MP3 et Bluetooth

ÉQUIPEMENT DE TRAVAIL

Construction	Des décennies d'expérience et des simulations informatiques de pointe garantissent un haut niveau de stabilité et une longue durée de vie.
Flèche télescopique	Flèche à 3 sections télescopique hydrauliquement, avec tête de moufle.
Treuil de levage	Entraînement via moteur hydraulique à axes brisés avec engrenage planétaire compact, force de traction de 35 kN, vitesse du câble 0 à 95 m/min., diamètre du câble 14 mm.
Frein de sécurité	Freins multi-disques, serrage par ressorts
Sécurité de la grue	Dernière génération de limiteur de couple, tableau clair avec affichage de toutes les données importantes sur l'affichage SENCON, interrupteur de fin de course de levage, protection de passage de câble, soupapes de surpression et protection contre la rupture de câble avec Eventrecorder
Vérins	Vérin hydraulique avec éléments d'étanchéité et de guidage de grande qualité
Options	<ul style="list-style-type: none"> ■ Fléchette de 5 m avec pointe rabattable, mise en œuvre rapide et simple sans aides, stockée le long de la flèche de base en cas de non-utilisation

CHÂSSIS

Construction	Châssis sur chenilles hydraulique, télescopique et très robuste avec entraînements intégrés à protection
Mécanisme d'entraînement	Mécanisme de translation robuste avec moteur de réglage hydraulique sur 2 niveaux avec robinet de commande du frein directement intégré fonctionnant automatiquement et engrenage planétaire compact de chaque côté
Frein de stationnement	Freins multi-disques, serrage par ressorts
Mécanisme de translation	Mécanisme de translation sans entretien à tension hydraulique de chenille, tuiles à triple barrette 600 mm
Vitesse	0 à 1,2 / 0 à 2,2 km/h
Options	Tuiles dans les versions suivantes : <ul style="list-style-type: none"> ■ Tuiles triple barrette 700 mm

POIDS EN ORDRE DE MARCHE

Poids	613 R avec flèche télescopique 18,8 m, fléchette 5 m, crochet de 10,5 t. Tuiles triple barrette 700 mm env. 21 600 kg
-------	--

Le poids en ordre de marche varie en fonction des différentes versions et équipements.



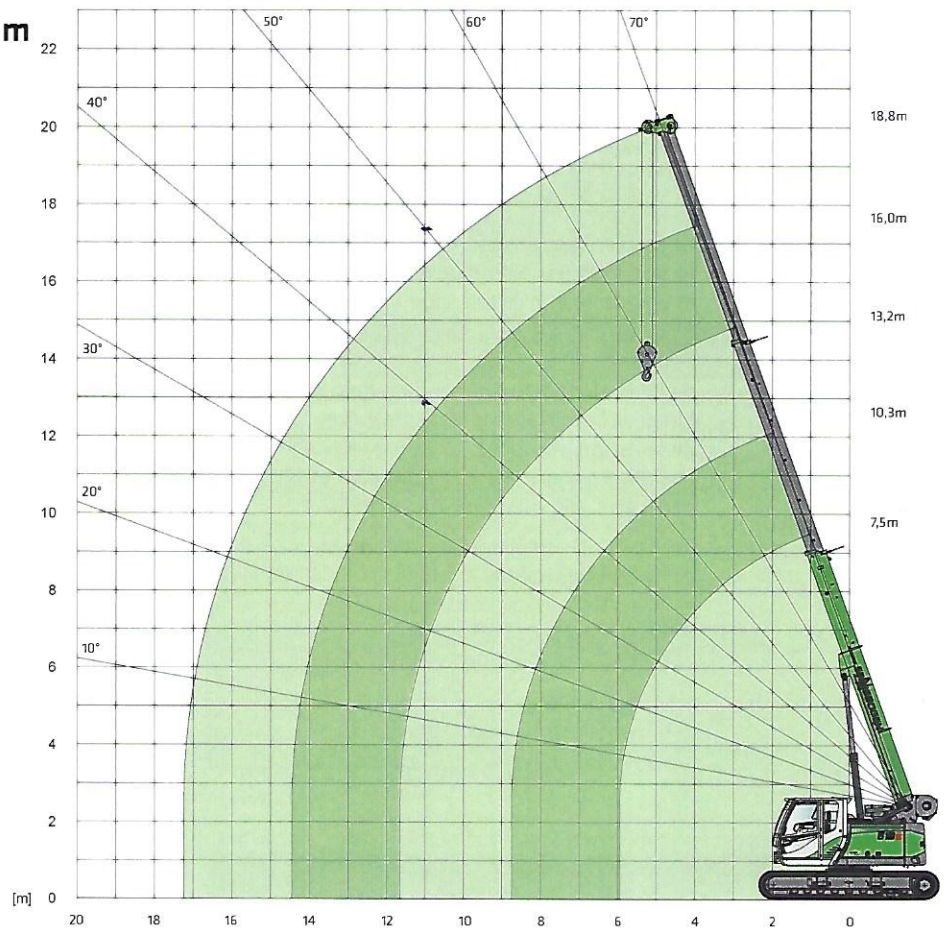
613E Équipement de grue



Flèche principale HA 18,8 m

Remarques :

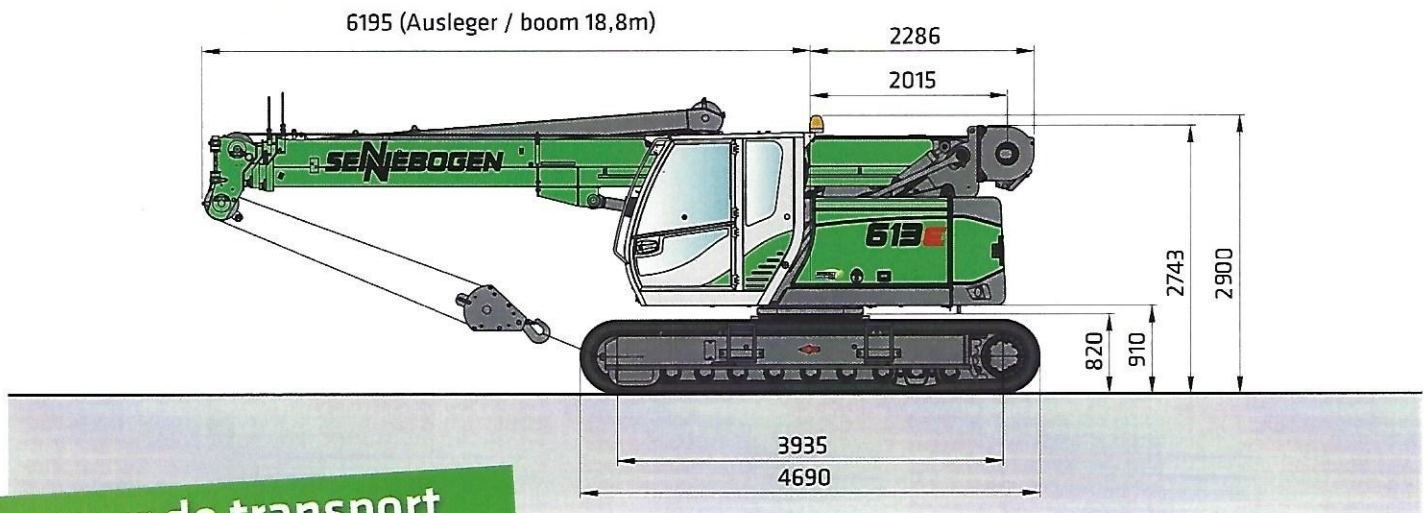
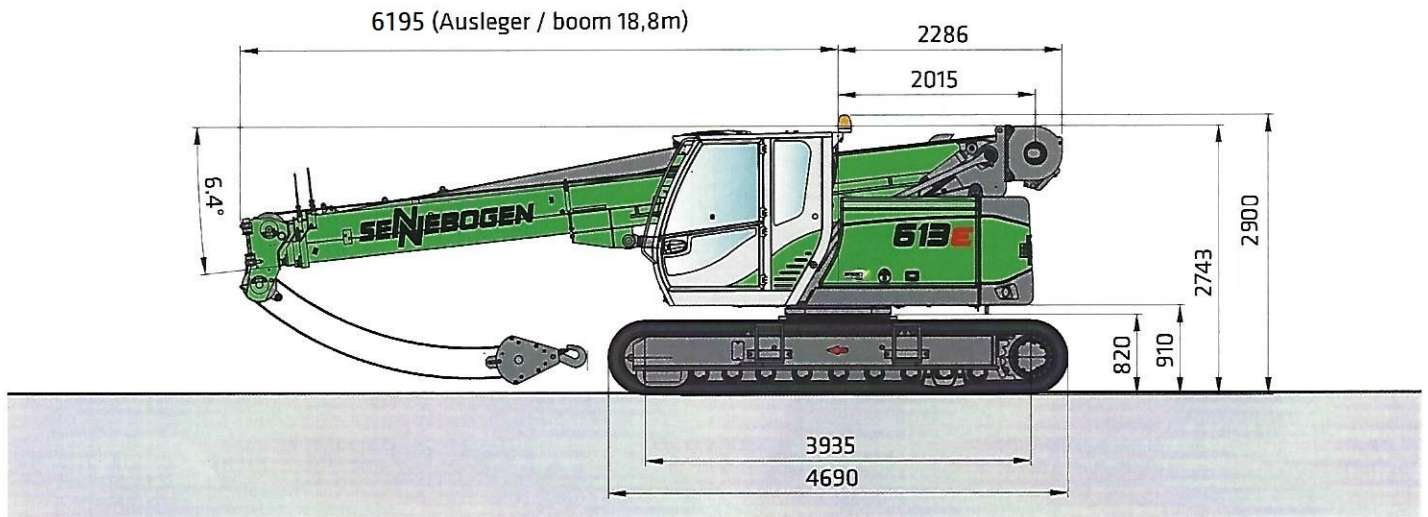
1. Les valeurs de capacités de charge indiquées s'appliquent pour les machines sur un sol ferme et de niveau.
2. Les valeurs de capacités de charge indiquées s'appliquent à la 613 R avec châssis chenillé sorti (écartement 3 000 mm), les valeurs de capacités de charges entre parenthèses () à un châssis chenillé rentré (écartement 1 880 mm).
3. Les valeurs de capacités de charge sont conformes aux normes DIN 15019.2 et ISO 4305
4. Le poids des dispositifs d'élingage (crochet, suspension) doit être soustrait des capacités de charge.
5. Les valeurs de charges doivent être limitées ou réduites en présence de conditions défavorables, comme un sol meuble ou instable, une pente importante, du vent, des charges latérales, des charges en équilibre, des à-coups ou des arrêts brusques des charges, un manque d'expérience du personnel, des déplacements avec charge.
6. Force au brin simple autorisée en levage : 3 500 kg pour un câble de diamètre 14 mm
7. Les charges signalées par * concernent uniquement l'exécution spéciale.
8. Les valeurs de capacités de charge indiquées sont fournies à titre indicatif. Veuillez consulter les tableaux des valeurs de capacités de charge de la notice d'utilisation.



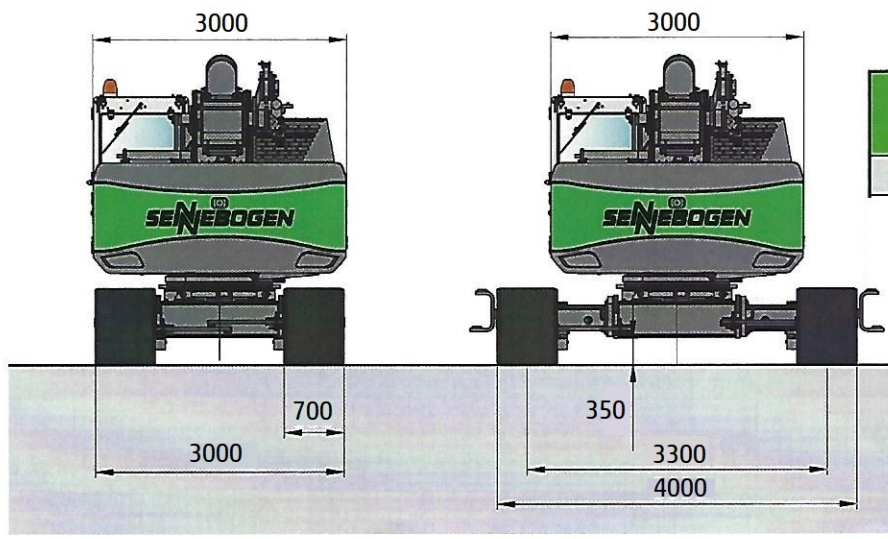
Flèche principale HA 18,8 m

Portée [m]	Longueur de flèche [m]				
	7,5	10,3	13,2	16	18,8
2,0	15,0 (12,0)				
3,0	13,3 (8,3)	10,0 (8,4)			
4,0	10,6 (5,3)	10,0 (5,3)	8,0 (5,4)		
5,0	8,5 (3,7)	8,6 (3,8)	8,0 (3,8)	6,0 (3,9)	
5,5	7,5 (3,2)	7,6 (3,4)	7,4 (3,4)	6,0 (3,4)	4,5 (3,4)
6,0	5,7 (2,9) / 6,0 m	6,7 (2,9)	6,7 (2,9)	5,9 (2,9)	4,5 (2,9)
7,0		5,2 (2,3)	5,3 (2,3)	5,2 (2,3)	4,5 (2,3)
8,0		4,2 (1,8)	4,3 (1,8)	4,3 (1,8)	4,1 (1,9)
9,0		3,6 (1,5) / 8,8 m	3,5 (1,5)	3,6 (1,5)	3,6 (1,5)
10,0			3,0 (1,2)	3,0 (1,2)	3,0 (1,2)
11,0			2,6 (1,0)	2,6 (1,0)	2,6 (1,0)
12,0			2,4 (0,9) / 11,6 m	2,2 (0,8)	2,3 (0,8)
13,0				2,0 (0,7)	2,0 (0,7)
14,0				1,7 (0,6)	1,7 (0,6)
15,0				1,6 (-) / 14,4 m	1,5
16,0	N° de tab. : 613R-HD/18.8/75/1703(1453)/4.1/08.06				1,3
17,0					1,1 / 17,3 m

613E Dimensions de transport



**Largeur de transport
3 m**



Tuiles	Largeur de transport min.
700 mm	3000 mm

Sous réserve de modifications techniques.

Cotes en [mm]