

613R

SENEBOGEN

MATÉGRUES

613E
Compacte

 15 t

 18,8 m

 24 t

 **MULTICAB**
elevating comfort cab
hochfahrbare Komfortkabine



613E

Grue télescopique sur chenilles

Niveau de gaz
d'échappement IV

TYPE DE MACHINE

Modèle (type) **613**

MOTEUR

Modèle	FPT N45, 92 kW / 125 PS à 2200 min⁻¹ Émissions conformes au niveau de gaz d'échappement 4f
	FPT N45, 92 kW / 125 PS à 2200 min⁻¹ Émissions conformes au niveau de gaz d'échappement 3a Injection directe, suralimentation turbo, refroidissement de l'air de suralimentation, réduction des émissions
Refroidissement	Refroidissement par eau
Filtre Diesel	Avec séparateur d'eau et chauffage
Filtre à air	Filtre sec avec préséparateur intégré, élimination automatique des poussières, élément principal et de sécurité, témoin de colmatage
Réservoir à carburant	200 l
Réservoir Ad-Blue	43 l
Installation électrique	24 V
Batteries	2 x 155 AH
Options	<ul style="list-style-type: none"> ■ Kit basses températures avec préchauffage du moteur et du filtre Diesel ■ Pompe à essence électrique

TOURELLE

Conception	Construction modulaire de précision résistant à la déformation, bagues de pied de flèche en acier. Conception simple, entretien facilité et positionnement longitudinal du moteur
Système électrique	Circuits électriques centralisés, coupe-batterie
Système de refroidissement	Système de refroidissement à 3 circuits avec performances de refroidissement élevées, entraînement du ventilateur par réglage électronique pour radiateur d'huile, radiateur d'eau et de suralimentation
Sécurité	Contrôle des angles morts par caméra vers l'arrière et le côté droit, éclairage par projecteurs LED
Options	<ul style="list-style-type: none"> ■ Projecteur LED supplémentaire ■ Jusqu'à 2 caméras supplémentaires ■ Peinture de style maritime comme protection anticorrosive

Options

- Kit basses températures
- Lubrification centralisée auto. pour point d'articulation de la flèche, vérin de relevage, trajectoire de la couronne d'orientation et support du tambour de treuil
- Lubrification de pignon-denture pour couronne d'orientation

SYSTÈME HYDRAULIQUE

Unité de montage directement montée sur le moteur Diesel. Système hydraulique Load Sensing / LUDV, fonctions de travail à soupape pilote électro-hydraulique, régulation à limitation de charge	
Type de pompe	Pompe à cylindrée variable à piston axial. Grâce à la répartition indépendante et proportionnelle de la quantité pompée, plusieurs fonctions peuvent être pilotées simultanément et indépendamment les unes des autres
Régulation des pompes	Régulation de débit, réglage de la pompe de roulement et du moteur de régulation à piston axial dépendant du régime. Fonctions secondaires via la pompe à engrenages.
Pression de service	jusqu'à 330 bars
Filtration	Filtration haute performance avec périodicité d'entretien plus longue
Réservoir hydraulique	180 l
Commande	Commande par servo-joystick pour les mouvements de travail.
Sécurité	Les circuits hydrauliques sont protégés par des soupapes de sécurité. Soupapes de sécurité en cas de rupture de conduites pour vérins de relevage et vérins télescopiques
Options	<ul style="list-style-type: none"> ■ Remplissage d'huile biodégradable ■ Filtre hydraulique ultrafin de 3 µm SENNEBOGEN « HydroClean » ■ Préchauffage du réservoir hydraulique

MÉCANISME DE ROTATION

Système de transmission	Engrenage planétaire compact avec rotor hydraulique et électrique, robinets de commande de frein intégrés
Frein du mécanisme d'orientation	Freins multi-disques, serrage par ressorts, pédale pour freinage individuel
Couronne d'orientation	Couronne d'orientation sphérique de grande dimension, étanche. Fonction de rotation très précise et puissante.
Vitesse de rotation	0 à 2 tr/min , réglable en continu

Sous réserve de modifications techniques. Options supplémentaires sur demande.

CABINE MULTICAB

Type de cabine	Multicab, 1,75 m relevable
Équipement de la cabine	Cabine à relevage hydraulique de série. Cabine conducteur très confortable à suspension élastique avec superinsonorisation. Exécution tout temps, vitre panoramique en verre de sécurité et grande fenêtre de toit, pare-brise réglable. Siège confort à suspension élastique, avec poids réglable et amortissement des vibrations. Tableau de bord clairement disposé avec colonne de direction pivotante. Chauffage de cabine réglable en continu avec air ambiant et filtre à particules, climatisation automatique
Options	<ul style="list-style-type: none"> ■ Chauffage auxiliaire avec minuterie ■ Protection vitre de toit ■ Protection FOPS pour vitre de toit ■ Radio avec port USB et SD, fonctions MP3 et Bluetooth

ÉQUIPEMENT DE TRAVAIL

Construction	Des décennies d'expérience et des simulations informatiques de pointe garantissent un haut niveau de stabilité et une longue durée de vie.
Flèche télescopique	Flèche à 3 sections télescopique hydrauliquement, avec tête de moufle.
Treuil de levage	Entraînement via moteur hydraulique à axes brisés avec engrenage planétaire compact, force de traction de 35 kN, vitesse du câble 0 à 95 m/min., diamètre du câble 14 mm.
Frein de sécurité	Freins multi-disques, serrage par ressorts
Sécurité de la grue	Dernière génération de limiteur de couple, tableau clair avec affichage de toutes les données importantes sur l'affichage SENCON, interrupteur de fin de course de levage, protection de passage de câble, soupapes de surpression et protection contre la rupture de câble avec Eventrecorder
Vérins	Vérin hydraulique avec éléments d'étanchéité et de guidage de grande qualité
Options	<ul style="list-style-type: none"> ■ Fléchette de 5 m avec pointe rabattable, mise en œuvre rapide et simple sans aides, stockée le long de la flèche de base en cas de non-utilisation

CHÂSSIS

Construction	Châssis sur chenilles hydraulique, télescopique et très robuste avec entraînements intégrés à protection
Mécanisme d'entraînement	Mécanisme de translation robuste avec moteur de réglage hydraulique sur 2 niveaux avec robinet de commande du frein directement intégré fonctionnant automatiquement et engrenage planétaire compact de chaque côté
Frein de stationnement	Freins multi-disques, serrage par ressorts
Mécanisme de translation	Mécanisme de translation sans entretien à tension hydraulique de chenille, tuiles à triple barrette 600 mm
Vitesse	0 à 1,2 / 0 à 2,2 km/h

POIDS EN ORDRE DE MARCHE

Poids	613 R avec flèche télescopique 18,8 m, fléchette 5 m, crochet de 10,5 t. Tuiles triple barrette 600 mm env. 24 300 kg
-------	---

Le poids en ordre de marche varie en fonction des différentes versions et équipements.

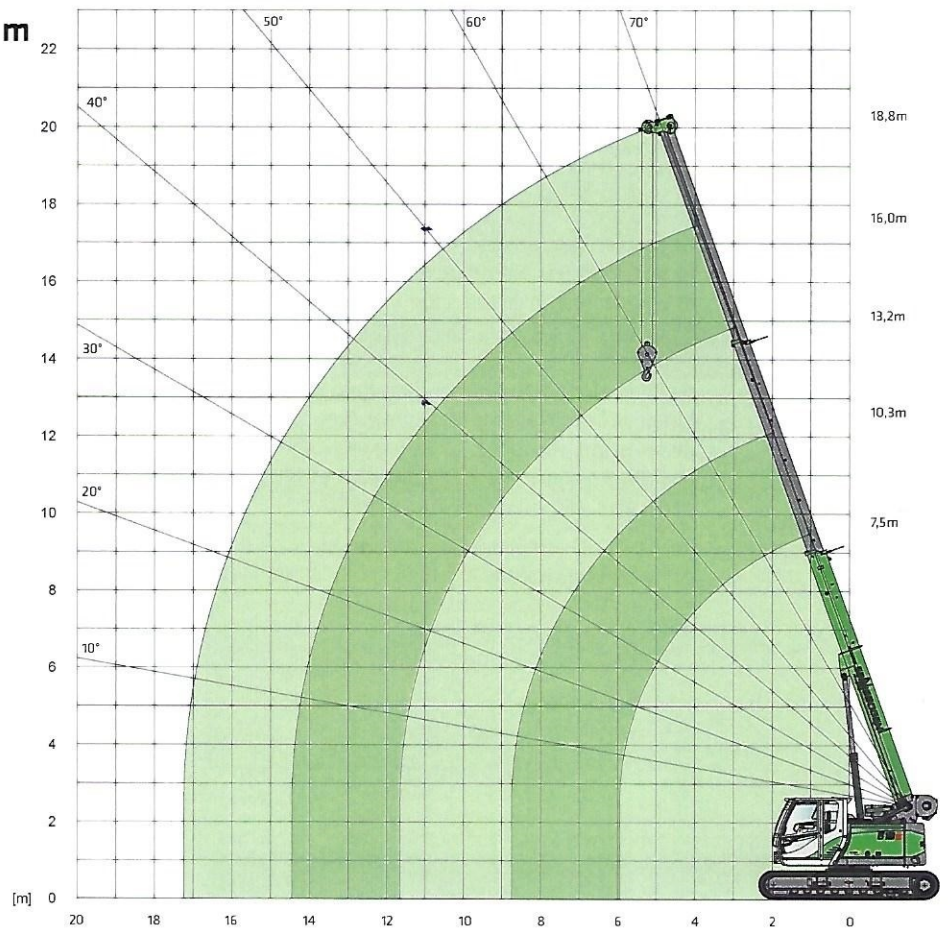




Flèche principale HA 18,8 m

Remarques :

1. Les valeurs de capacités de charge indiquées s'appliquent pour les machines sur un sol ferme et de niveau.
2. Les valeurs de capacités de charge indiquées s'appliquent à la 613 R avec châssis chenillé sorti (écartement 3 000 mm), les valeurs de capacités de charges entre parenthèses () à un châssis chenillé rentré (écartement 1 880 mm).
3. Les valeurs de capacités de charge sont conformes aux normes DIN 15019.2 et ISO 4305
4. Le poids des dispositifs d'élingage (crochet, suspension) doit être soustrait des capacités de charge.
5. Les valeurs de charges doivent être limitées ou réduites en présence de conditions défavorables, comme un sol meuble ou instable, une pente importante, du vent, des charges latérales, des charges en équilibre, des à-coups ou des arrêts brusques des charges, un manque d'expérience du personnel, des déplacements avec charge.
6. Force au brin simple autorisée en levage : 3 500 kg pour un câble de diamètre 14 mm
7. Les charges signalées par * concernent uniquement l'exécution spéciale.
8. Les valeurs de capacités de charge indiquées sont fournies à titre indicatif. Veuillez consulter les tableaux des valeurs de capacités de charge de la notice d'utilisation.



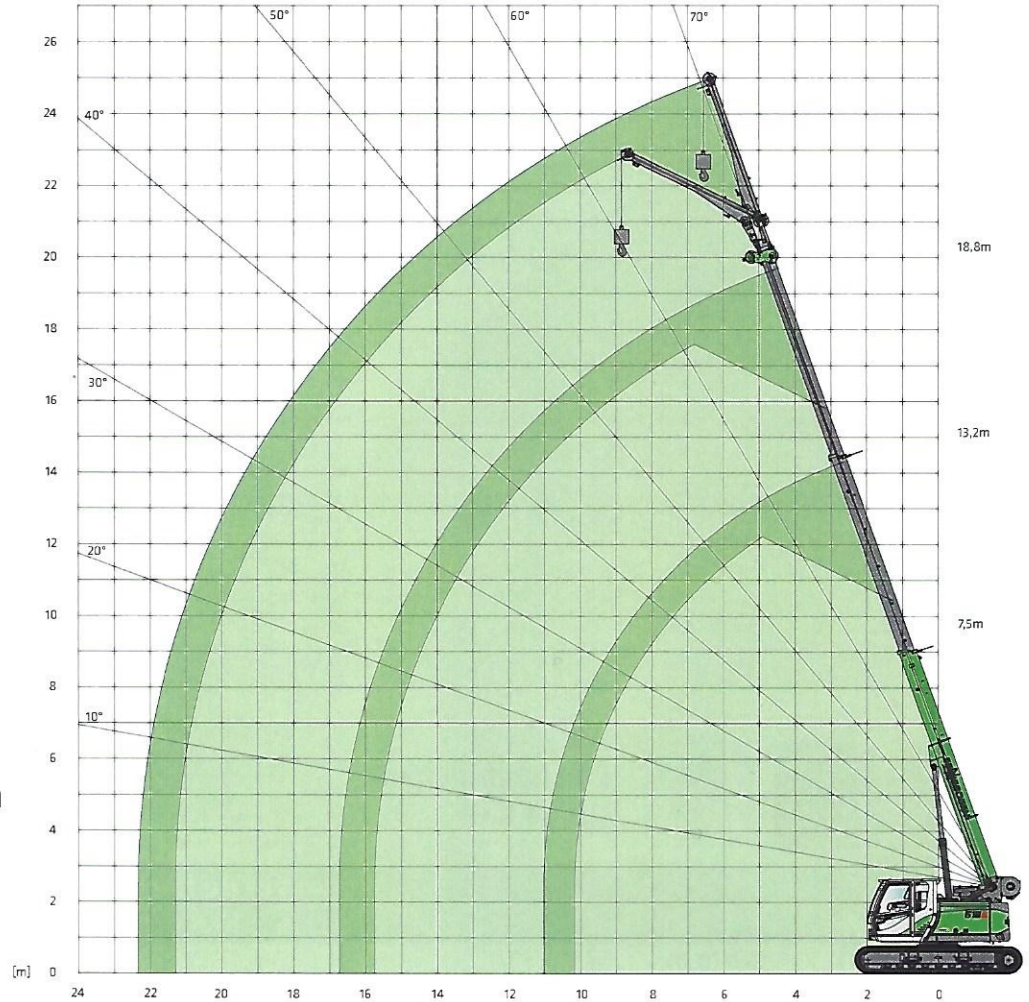
Flèche principale HA 18,8 m

Portée [m]	Longueur de flèche [m]				
	7,5	10,3	13,2	16	18,8
2,0	15,0 (12,0)				
3,0	13,3 (8,3)	10,0 (8,4)			
4,0	10,6 (5,3)	10,0 (5,3)	8,0 (5,4)		
5,0	8,5 (3,7)	8,6 (3,8)	8,0 (3,8)	6,0 (3,9)	
5,5	7,5 (3,2)	7,6 (3,4)	7,4 (3,4)	6,0 (3,4)	4,5 (3,4)
6,0	5,7 (2,9) / 6,0 m	6,7 (2,9)	6,7 (2,9)	5,9 (2,9)	4,5 (2,9)
7,0		5,2 (2,3)	5,3 (2,3)	5,2 (2,3)	4,5 (2,3)
8,0		4,2 (1,8)	4,3 (1,8)	4,3 (1,8)	4,1 (1,9)
9,0		3,6 (1,5) / 8,8 m	3,5 (1,5)	3,6 (1,5)	3,6 (1,5)
10,0			3,0 (1,2)	3,0 (1,2)	3,0 (1,2)
11,0			2,6 (1,0)	2,6 (1,0)	2,6 (1,0)
12,0			2,4 (0,9) / 11,6 m	2,2 (0,8)	2,3 (0,8)
13,0				2,0 (0,7)	2,0 (0,7)
14,0				1,7 (0,6)	1,7 (0,6)
15,0				1,6 (-) / 14,4 m	1,5
16,0	N° de tab. : 613R-HD/18.8/75/1703(1453)/4.1/08.06				
17,0					

Sous réserve de modifications techniques.



Fléchette
SA 5,0 m



HA 18,8 m



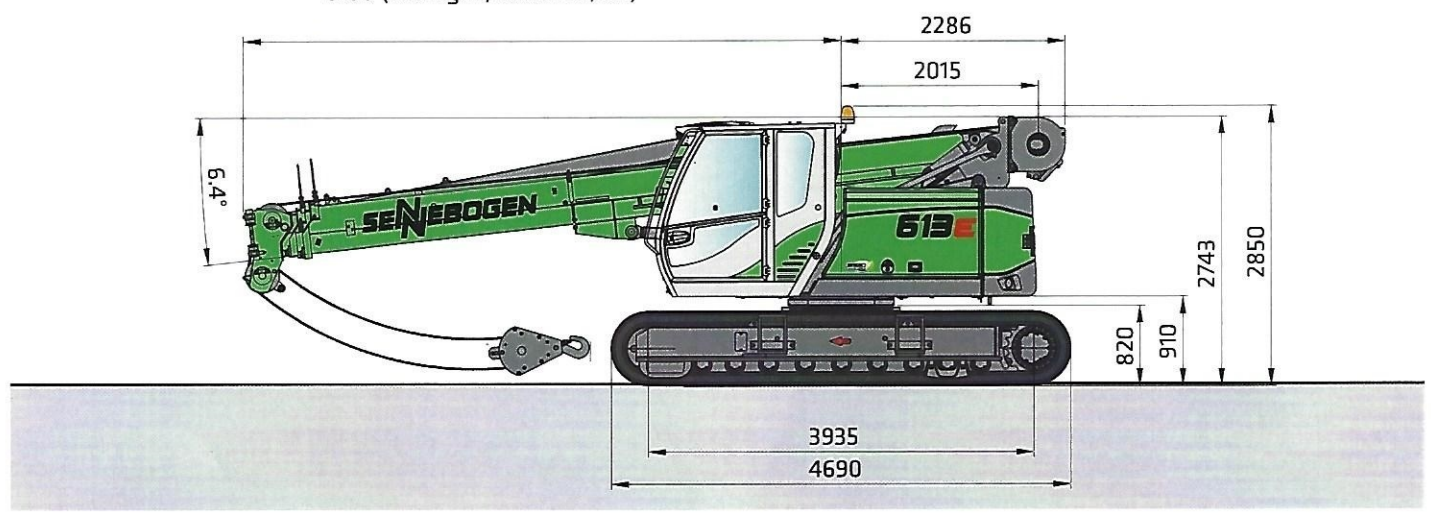
SA 5,0 m

Portée [m]	Longueur de flèche télescopique [m]									
	7,5		10,3		13,2		16,0		18,8	
	0°	45°	0°	45°	0°	45°	0°	45°	0°	45°
4,0	3,8 (3,8)		4,4 (4,4)							
5,0	3,3 (3,3)		3,8 (3,8)		4,2 (4,0)					
6,0	2,9 (2,9)	2,0 (2,0)	3,4 (3,1)		3,8 (3,0)		3,8 (3,0)			
7,0	2,5 (2,5)	1,9 (1,9)	3,1 (2,4)	2,0 (2,0)	3,4 (2,4)		3,5 (2,3)		2,7 (2,3)	
8,0	2,2 (2,1)	1,9 (1,9)	2,8 (2,0)	2,0 (2,0)	3,1 (1,9)	2,0 (1,9)	3,2 (1,9)		2,7 (1,8)	
9,0	2,0 (1,7)	1,8 (1,7)	2,5 (1,6)	1,9 (1,6)	2,8 (1,5)	2,0 (1,5)	2,9 (1,5)	1,9 (1,5)	2,6 (1,5)	
10,0	1,9 (1,4)		2,2 (1,3)	1,9 (1,3)	2,5 (1,3)	1,9 (1,3)	2,6 (1,2)	1,9 (1,2)	2,4 (1,2)	1,9 (1,2)
11,0			2,0 (1,1)	1,8 (1,1)	2,3 (1,0)	1,9 (1,0)	2,4 (1,0)	1,9 (1,0)	2,2 (0,9)	1,9 (0,9)
12,0			1,8 (0,9)		2,2 (0,8)	1,8 (0,8)	2,2 (0,8)	1,9 (0,8)	2,0 (0,8)	1,9 (0,8)
13,0			1,8 (0,7)		2,0 (0,7)	1,8 (0,7)	2,0 (0,6)	1,8 (0,6)	1,9 (0,6)	1,8 (0,6)
14,0					1,7 (0,6)		1,7 (0,5)	1,7 (0,5)	1,7	1,7
15,0					1,5		1,5	1,5	1,4	1,4
16,0					1,4		1,3		1,3	1,3
17,0							1,1		1,1	
18,0							1,0		1,0	
19,0	N° de tab. : 613R-HD/18.8/75/1703/4.1/08.06 SA5								0,9	
20,0	N° de tab. : 613R-HD/18.8/75/1453/4.1/08.06 SA5								0,7	

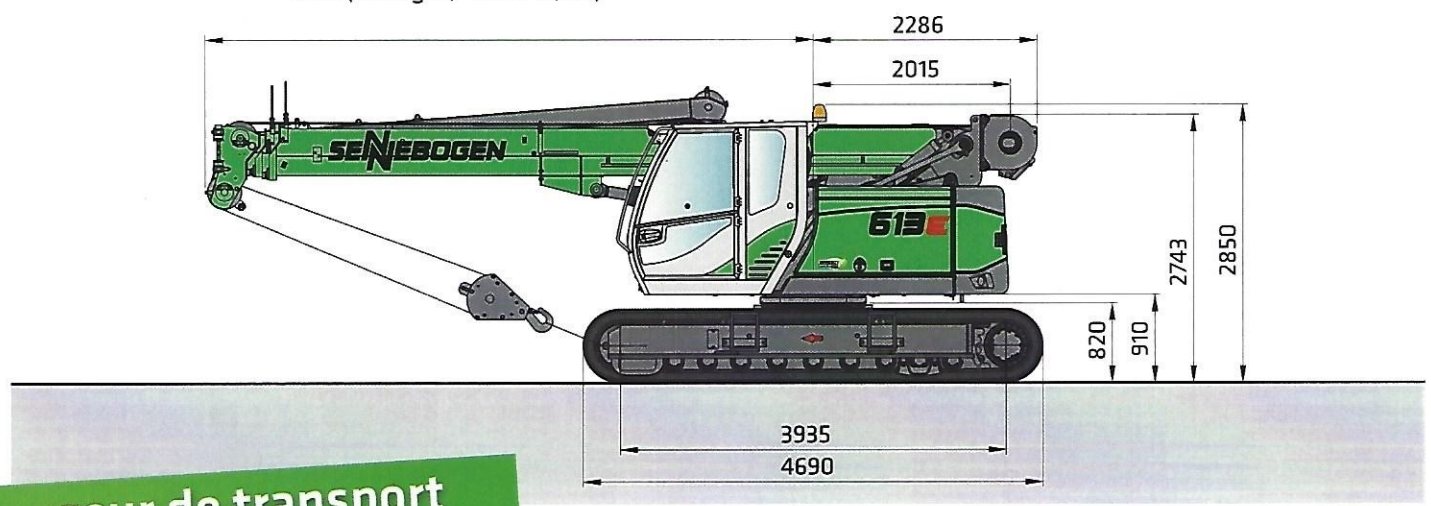
Sous réserve de modifications techniques. Remarques au sujet des tableaux de capacités de charge, voir page 6

Dimensions de transport

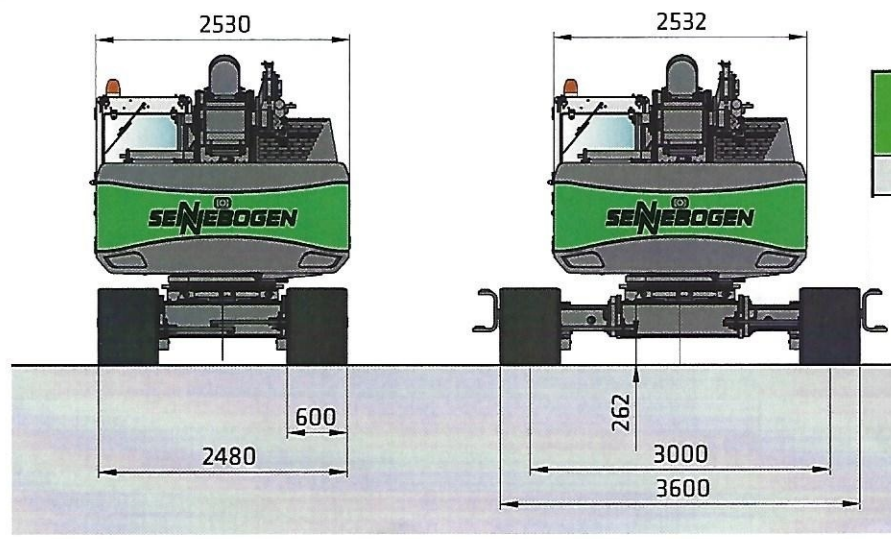
6100 (Ausleger / boom 18,8m)



6195 (Ausleger / boom 18,8m)



**Largeur de transport
2,53 m**



Tuiles	Largeur de transport min.
600 mm	2 550 mm

Sous réserve de modifications techniques.

Cotes en [mm]